


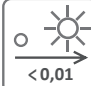



# Handleiding Wallwash Downlight

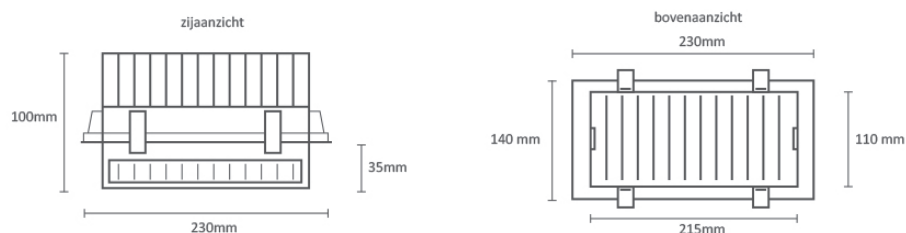


3000K WARM	3900 LUMEN		
4000K COOL	4200 LUMEN		
43 WATT	50.000 UUR	CRI >82	 >10.000 X
 <0,01	 90-60 GRADEN	PF 0.95	VAC 230

## HANDLEIDING IL-DWW43K3 / IL-DWW43K4

Lees voor gebruik eerst de installatie instructie en bewaar deze voor eventueel toekomstig gebruik.

### Afmetingen



Referenties	Buitenmaat (mm)	Hoogte (mm)	Boordiameter (mm)
<b>IL-DWW43K3 (3000K)</b>	230 x 140	200	220 x 125
<b>IL-DWW43K4 (4000K)</b>	230 x 140	200	220 x 125

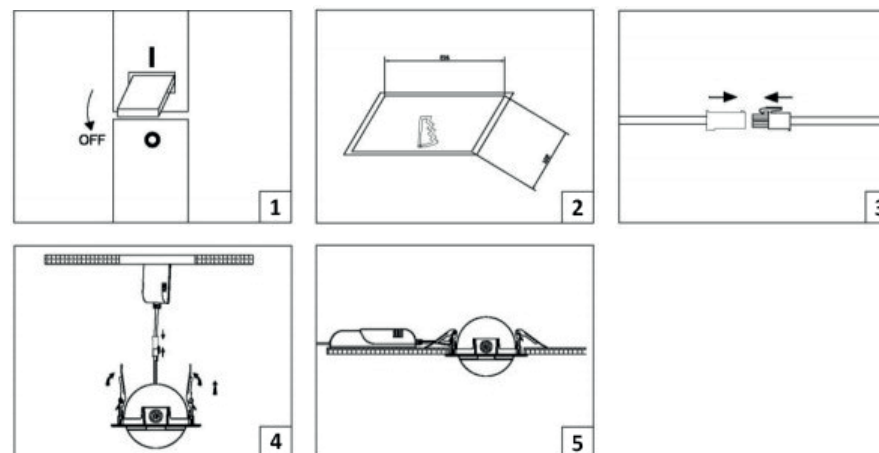
### Technische specificaties

Info	Technische gegevens	Info	Technische gegevens
Afmetingen (mm)	Zie afbeelding	Body	Hoge druk gegoten en geanodiseerd aluminium met poedercoated kleur
Vermogen/W	43 W	Verlichtingshoek	90° x 60°
Spanning	220 – 240Vac		
Kleurtemp.	3000K of 4000K		
CRI	>82	Levensduur/uur	50.000u
Powerfactor	0,95	Dimbaar	Nee

### Installatie

**INPUT: 100-240V AC 50/60Hz, IP20**

1. Sluit de elektriciteit af. (Fig. 1)
2. Boor een gat van 220mm x 125mm. (Fig. 2)
3. Sluit de driver aan op de stroom en vervolgens op het armatuur aan. ( Fig. 3)
4. Buig de veren naar binnen en plaats de wallwasher door het gat. (Fig. 4)
5. Controleer of de wallwasher is bevestigd zoals is te zien op de afbeelding. (Fig. 5)
6. Zet de elektriciteit weer aan.



### Algemene informatie

- Gebruik een droge of licht vochtige doek voor het schoonmaken.
- Gebruik geen schoonmaakmiddelen voor het schoonmaken.
- Pas op voor elektrische schokken.
- Sluit de stroom af voordat u met de installatie begint.
- Alleen voor binnengebruik




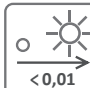



**LET OP:** Dit product mag alleen geïnstalleerd worden door een erkend installateur.

# Anleitung

## Wallwash Downlight

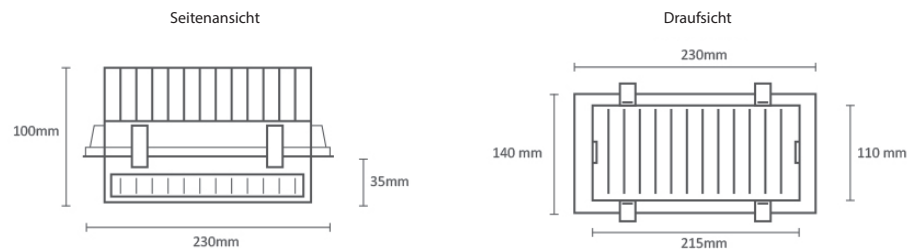


3000K WARM	3900 LUMEN		
4000K COOL	4200 LUMEN		
43 WATT	50.000 UUR	CRI >82	 >10.000 X
 <0,01	 90-60 GRADEN	PF 0.95	VAC 230

## ANLEITUNG IL-DWW43K3 / IL-DWW43K4

Lesen Sie diese Anleitung vor Gebrauch aufmerksam durch und bewahren Sie diese für einen späteren Gebrauch gut auf.

### Abmessungen



Ausführung	Außenmaße (mm)	Höhe (mm)	Deckenausschnitt (mm)
<b>IL-DWW43K3 (3000K)</b>	230 x 140	200	220 x 125
<b>IL-DWW43K4 (4000K)</b>	230 x 140	200	220 x 125

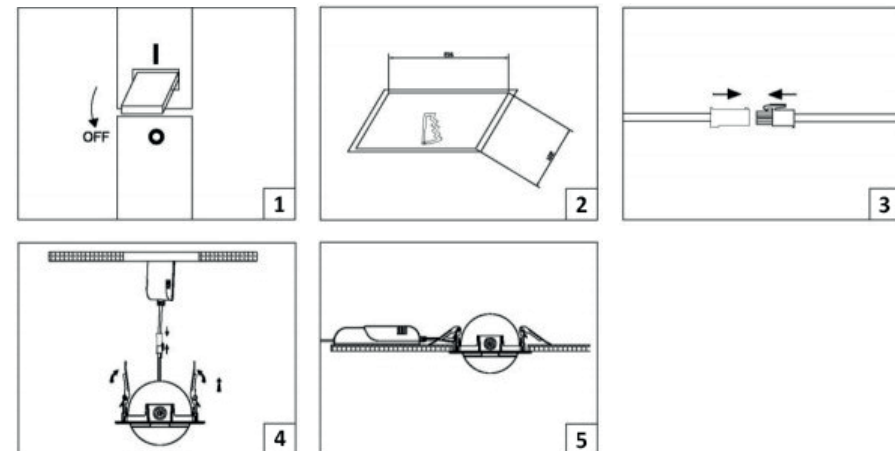
### Technische Spezifikationen

Eigenschaft	Werte	Eigenschaft	Technische gegevens
Abmessungen (mm)	siehe Zeichnung	Gehäuse	Aluminium, pulverbeschichtet
Leistung	43 W	Abstrahlwinkel	90° x 60°
Spannung	220 – 240Vac		
Farbtemperatur	3000K oder 4000K		
CRI	>82	Lebensdauer	50.000u
Leistungsfaktor	0,95	Dimmbar	Nein

### Installation

**INPUT: 100-240V AC 50/60Hz, IP20**

1. Hinweis: Schalten Sie vor Beginn der Arbeiten die Spannungsversorgung aus. (Fig. 1)
2. Deckenausschnitt: 220mm x 125mm. (Fig. 2)
3. Schließen Sie die Versorgungsleitung am Treiber und den Treiber an der Leuchte an. ( Fig. 3)
4. Drücken Sie die Federn nach hinten und schieben den Treiber und die Leuchte in die Decke. (Fig. 4)
5. Kontrollieren Sie den sicheren Sitz der Leuchte. (Fig. 5)
6. Schalten Sie die Spannungsversorgung wieder an.



### Allgemeine Informationen






- Verwenden Sie ein trockenes oder leicht feuchtes Tuch zum Reinigen.
- Verwenden Sie keine Reinigungsmittel zur Reinigung.
- Schützen Sie sich vor einem elektrischen Schlag
- Schalten Sie den Stromkreis aus, bevor Sie mit der Installation beginnen.
- Nur für den Innenbereich.



**ACHTUNG:** Die Installation muss von einer elektrotechnischen Fachkraft erfolgen!

# Manual Wallwash Downlight

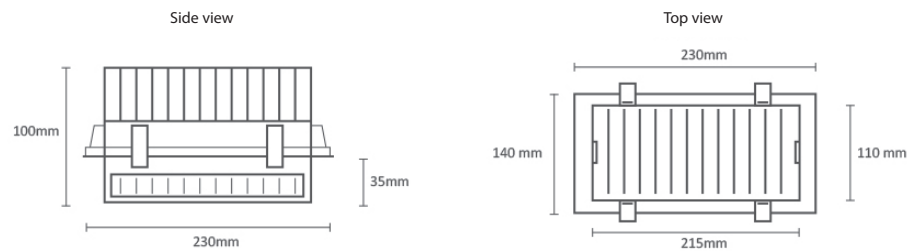


3000K WARM	3900 LUMEN		
4000K COOL	4200 LUMEN		
43 WATT	50.000 UUR	CRI >82	
		PF 0.95	VAC 230

## MANUAL IL-DWW43K3 / IL-DWW43K4

Read this manual carefully and keep it for future use.

### Dimensions



References	Outside size (mm)	Height (mm)	Drill diameter (mm)
<b>IL-DWW43K3 (3000K)</b>	230 x 140	200	220 x 125
<b>IL-DWW43K4 (4000K)</b>	230 x 140	200	220 x 125

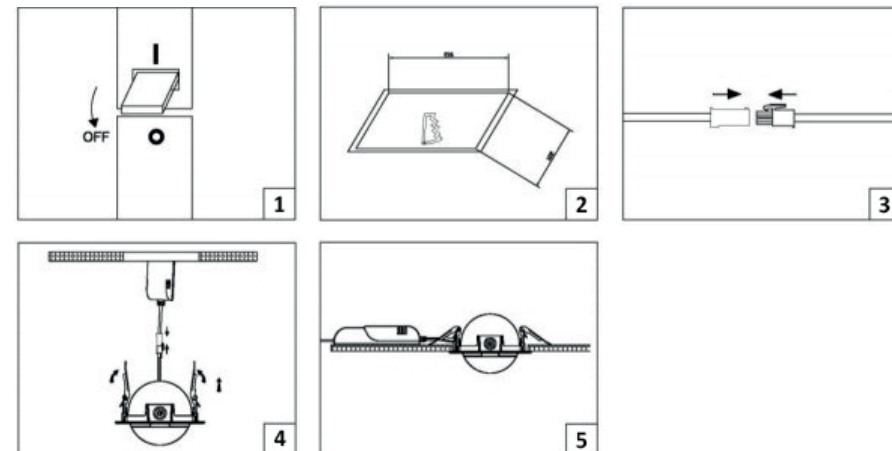
### Technical specifications

Info	Technical specs	Info	Technical specs
Dimensions (mm)	See image above	Body	High pressure cast and anodised aluminum with powder coated color
Power/W	43 W	Lighting angle	90° x 60°
Input voltage/V	220 – 240Vac		
Color temp.	3000K or 4000K		
CRI	>82	Lifespan/hour	50.000h
Power Factor	0,95	Dimmable	No

### Installation

**INPUT: 100-240V AC 50/60Hz, IP20**

1. Turn off the power before starting the installation. (Fig. 1)
2. Drill a hole of 220mm x 125mm. (Fig. 2)
3. Connect the power cables to the driver, and the driver to the luminaire ( Fig. 3)
4. Bend the springs inside and place the wallwasher through the hole.(Fig. 4)
5. Check if the wallwasher is mounted as shown on the image. (Fig. 5)
6. Turn the power back on.



### General information

- Use a dry or slightly damp cloth for cleaning.
- Do not use cleaning agents for cleaning.
- Beware of electric shocks.
- Turn off the power before starting the installation.
- For indoor use only.



**WARNING:** This product may only be installed by a recognized installer.